

FOR SALE

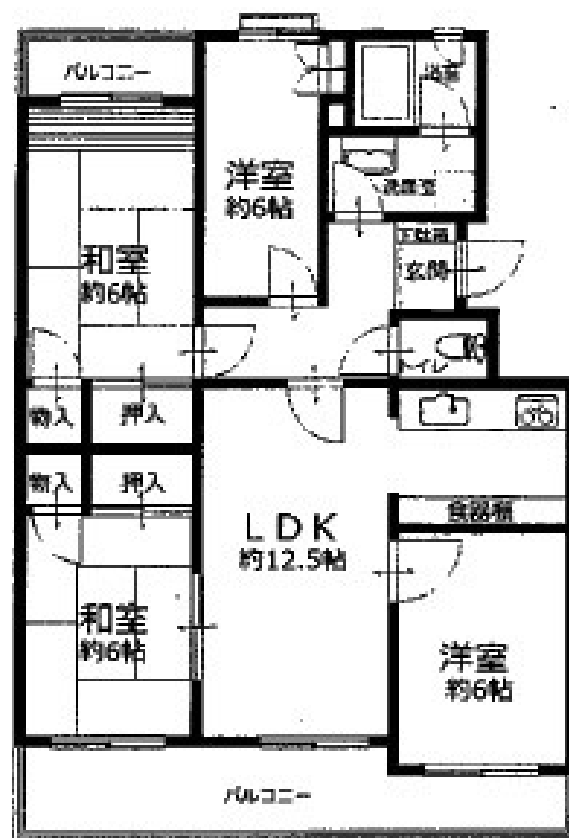
価格	間取りタイプ
1,250万円	4LDK



【外観】



【間取り図】



物件種目	マンション		
建物名	第一ロイヤル藤が丘		
物件所在地	愛知県名古屋市名東区宝が丘		
交通	名古屋地下鉄東山線 藤が丘(愛知)駅 徒歩8分		
専有面積	83.01㎡(壁芯) (約25.11坪)	バルコニー面積	9.7㎡
構造規模	鉄筋コンクリート造3階建		
所在階	3階	総戸数	18戸
築年月	1982年3月	修繕積立金	16,272円
管理形態	全部委託	管理費	8,000円
駐車場	空無		
土地権利	所有権		
現況	空き	引渡日	相談
建築確認番号		開発許可番号	
設備			
周辺施設	名古屋市立藤が丘小学校 1000m / 名古屋市立藤森中学校 550m / 三井住友銀行 藤が丘支店 600m / 名古屋藤が丘郵便局 600m / Maxvalu(マックスバリュ) 藤が丘店 700m / 東名病院 650m		
その他費用			
備考			

現況と異なる場合には現況を優先します。 間取りの「S」はサービスルーム(納戸)です。
 価格は物件の代金総額を表示しており、消費税が課税される場合は税込と表記の上、税込価格で表示しております。

取引条件の有効期限:2019年3月26日

No.170705



愛知県知事(15)第2362号
 公益社団法人愛知県宅地建物取引業協会

株式会社北村土地

TEL:052-771-4111

FAX:052-773-5715

愛知県名古屋市名東区上社2丁目210番地

URL:<http://www.kitamuratochi.co.jp/>

E-Mail:info@kitamuratochi.co.jp

取引態様:一般媒介

